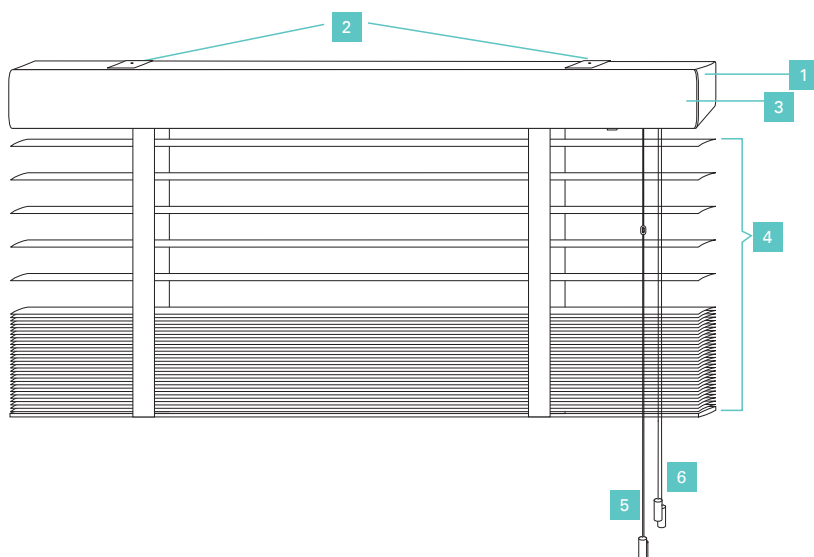


Store à bandes horizontales 35/50 mm

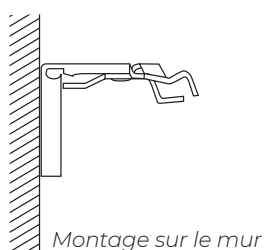
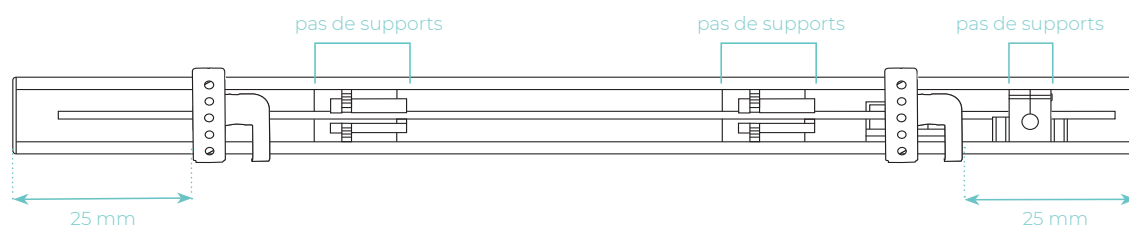
Description des différentes parties



- 1. Boîtier supérieur
- 2. Supports universels
- 3. Cantonnière
- 4. Lamelles en alu
- 5. Corde de levage
- 6. Corde d'orientation

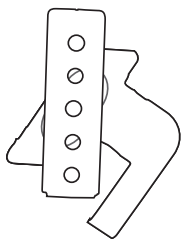
Montage

- 1 Fixez les deux supports extérieurs comme vous voyez sur la figure. Repartissez le reste des supports entre les 2 supports extérieurs.

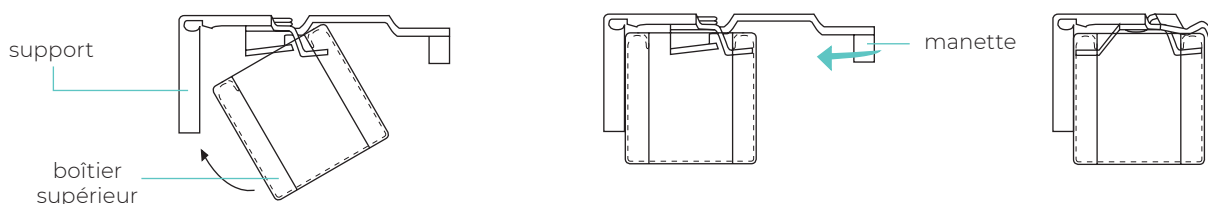


Faites attention que les supports ne sont pas fixés sur les places où il y a des parties dans le boîtier.

2 Ouvrez tous les supports.



3 Accrochez l'avant du boîtier supérieur dans les petits bords des supports. Glissez maintenant l'arrière du boîtier supérieur jusqu'à ce que les petits bords des supports l'un par l'autre jusqu'à ce qu'ils se trouvent contre le boîtier.



Faites attention que les petits bords du support sont bien au dessous du bord du boîtier.

Child safety

